

Pref1/4: da questi menù a tendina e' possibile scegliere quali servers di indirizzamento selezionare e co

Retry timeout: consente di settare il tempo di attesa tra un tentativo e l'altro di connessione al server d'in

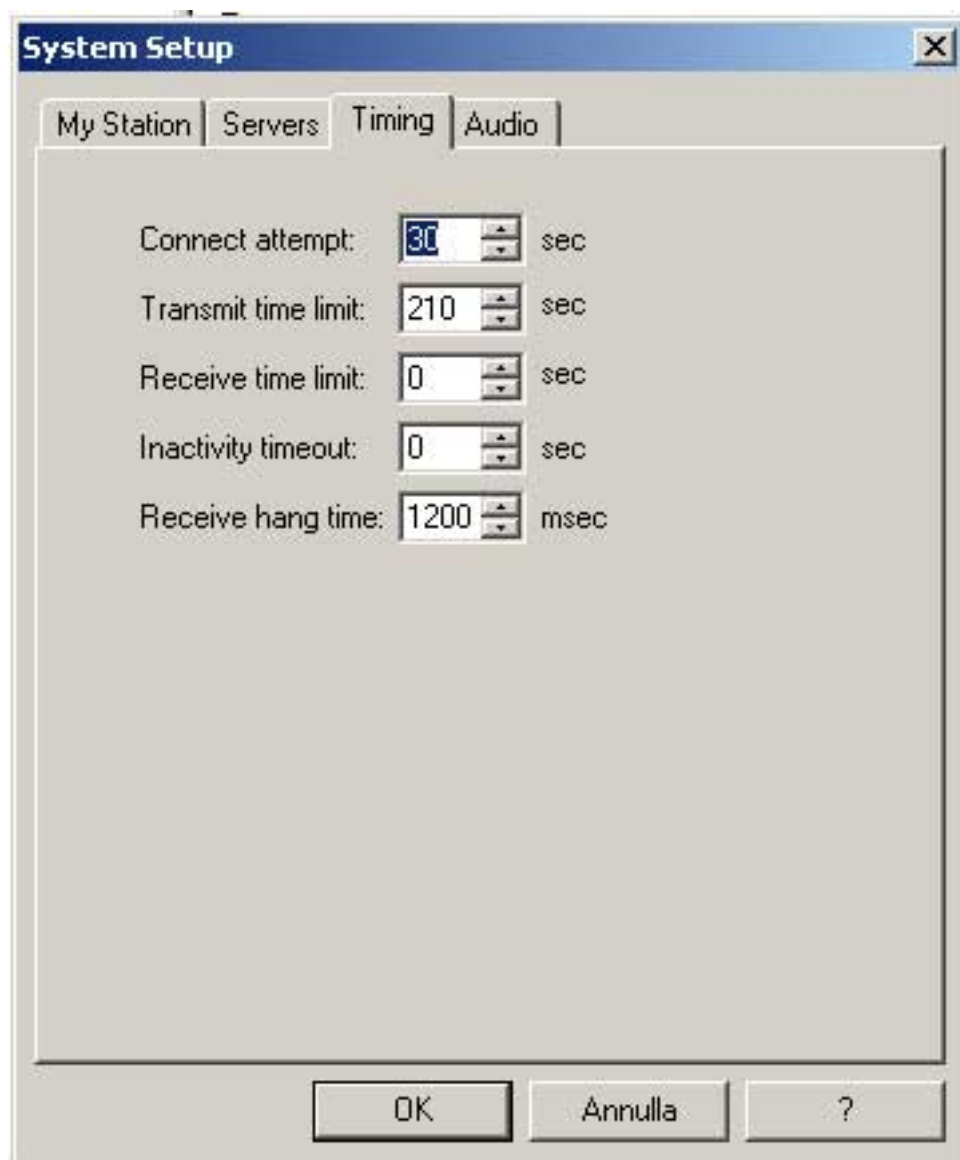
Use Proxy: consente di attivare la modalità del proxy su EchoLink. Grazie all'uso del proxy e' possibile a

Host: qui si dovrà inserire l'indirizzo IP del proxy da contattare per effettuare l'accesso alla rete EchoLink

Port: inserite la porta a cui risponde il proxy. Nel caso di proxy pubblici la porta e' la "8100".

Password: inserite la password da usare per accedere al proxy. Nel caso di proxy pubblici la password e'

Automatically dial conn: questo settaggio consente di effettuare la chiamata telefonica per accedere ad



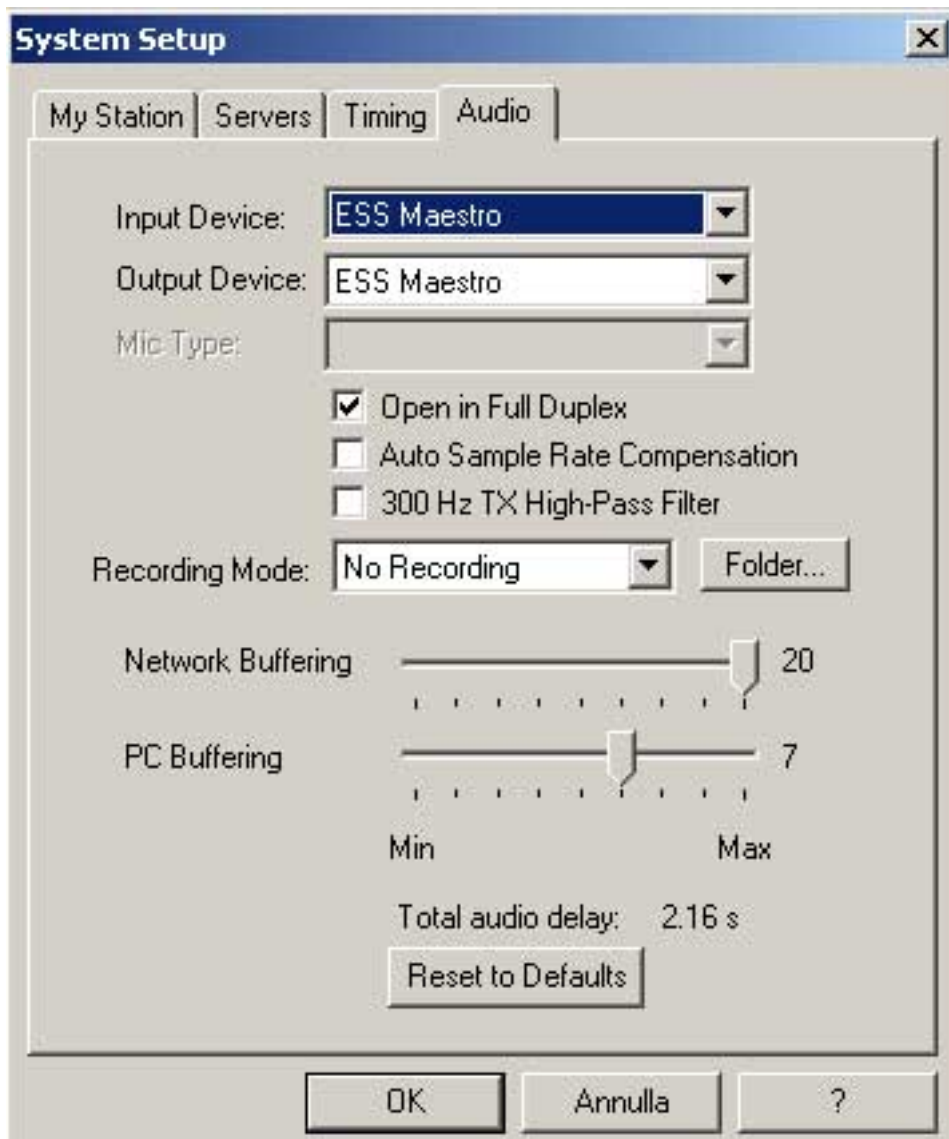
Connect attempt: questo parametro setta il tempo massimo per il tentativo di connessione, prima che il s

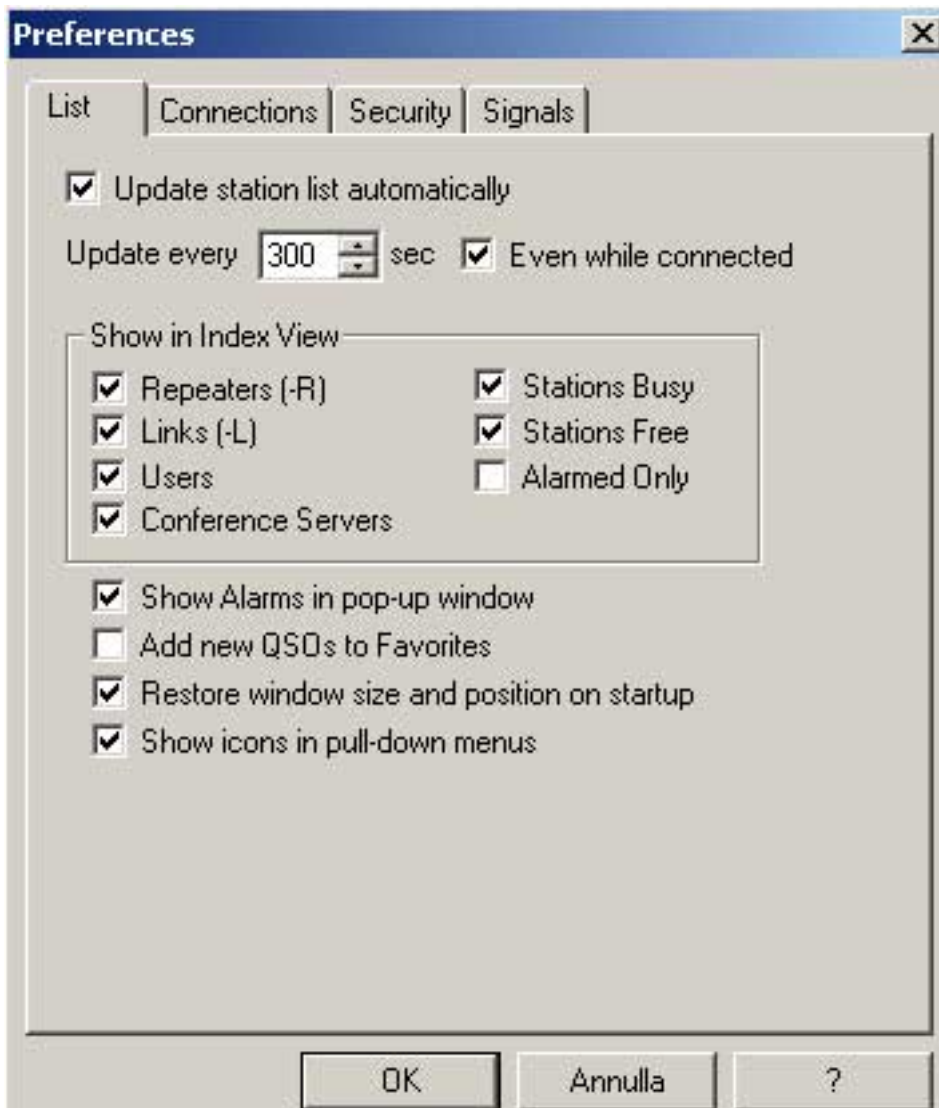
Transmit time limit: questo parametro setta il tempo massimo per cui EchoLink consentira' una trasmissi

Receive time limit: setta il limite massimo che EchoLink consentira' ad una trasmissione sul lato Internet

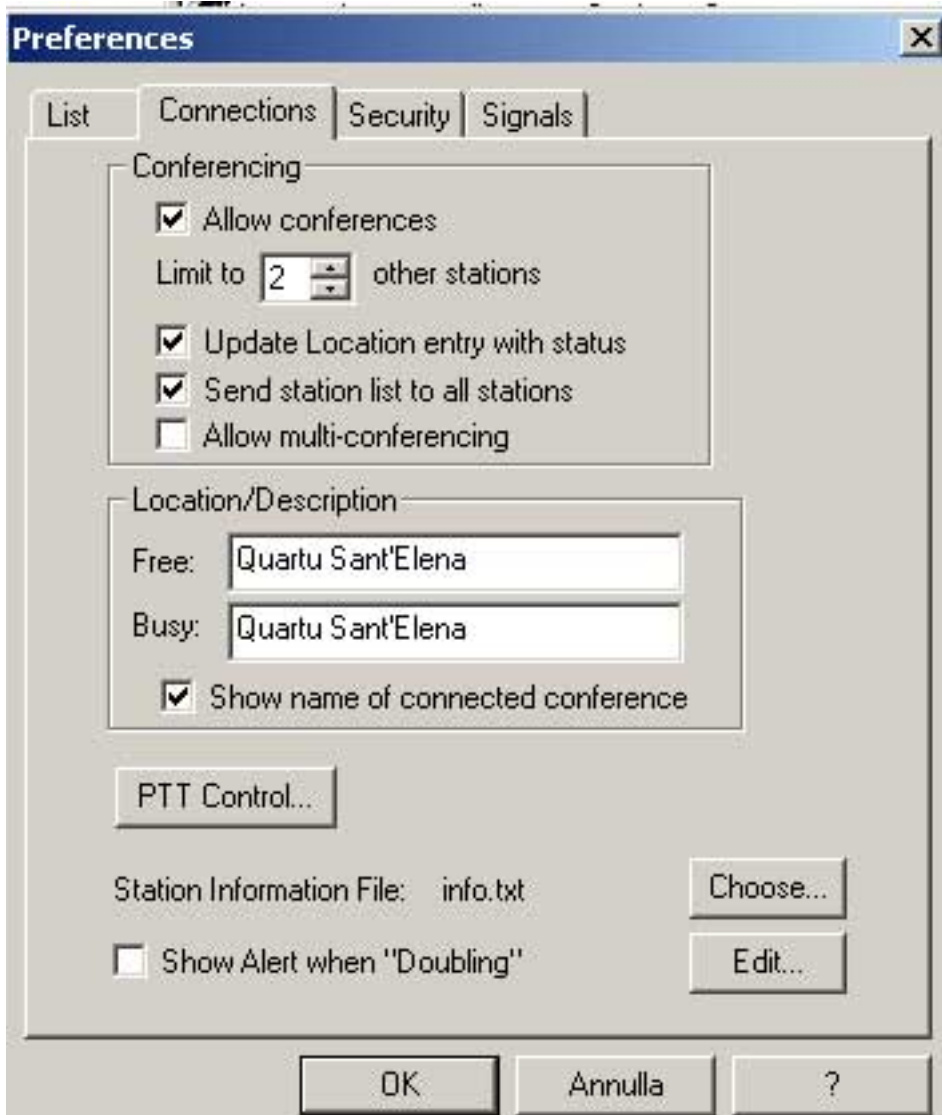
Inactivity timeout: questo timer serve a fissare un tempo limite di inattivit  per il quale una connessione

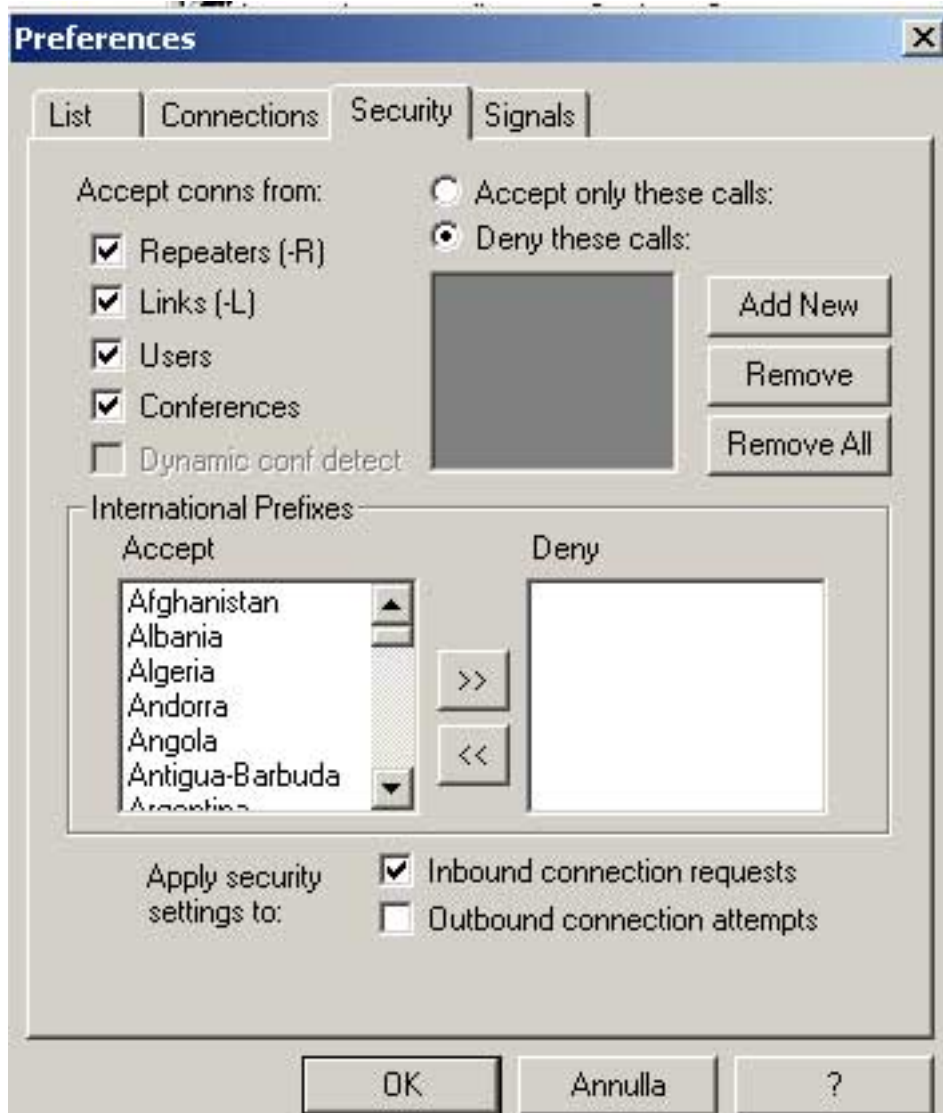
Receive hang time: questo timer specifica per quanto tempo EchoLink rimarra' in modo ricevente nel mo



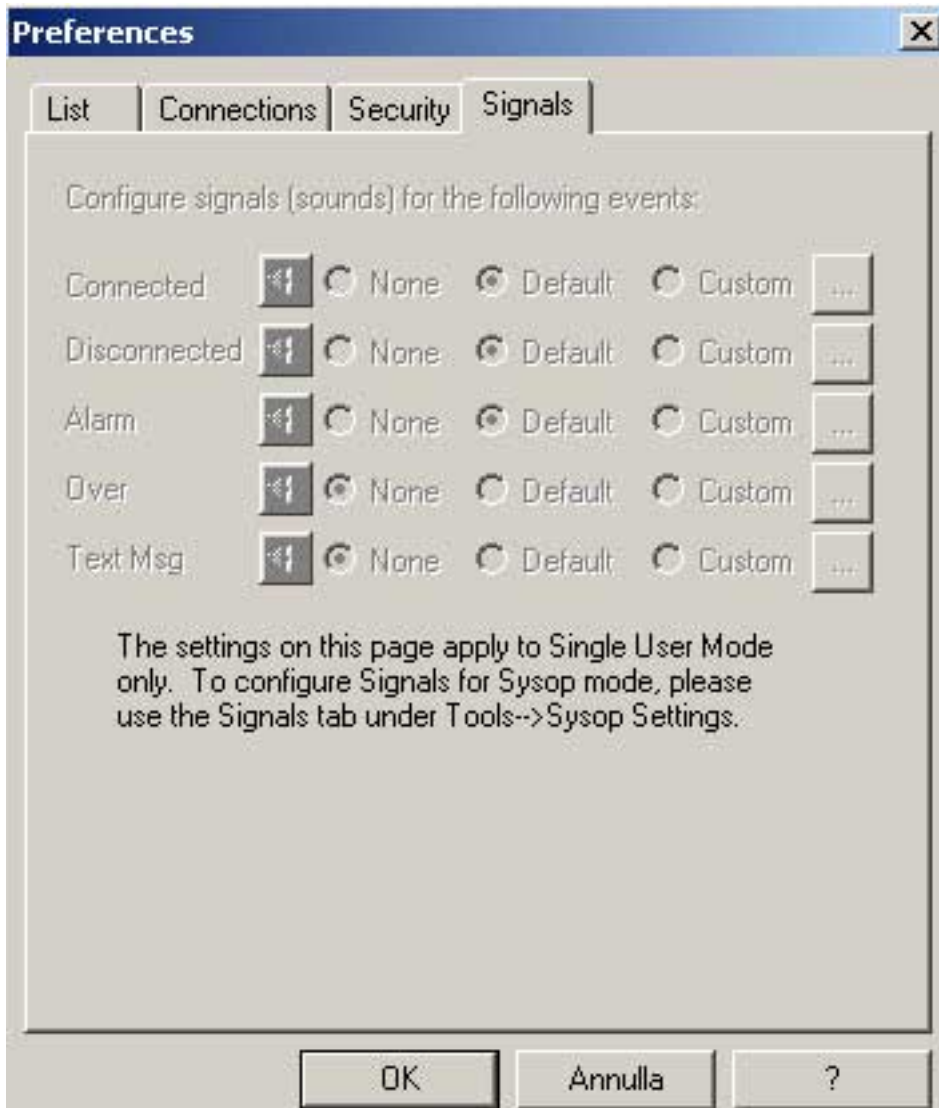


Blindwink@QRP:~\$ cat /dev/urandom | tr -dc '0-9a-z' | fold -w 64 | xargs -n 1 sh -c 'echo -e "\033[0;32m[0x] \033[0m" >> /dev/tty' &





Apply security settings to:  Inbound connection requests  Outbound connection attempts



© 2003-2004 by the Echolink2 project. All rights reserved. Echolink2 is a registered trademark of the Echolink2 project.